

ONTEC D C1 60 NM DATA2 K TM-OD.C1DDN600K

Kliknij w wybraną ikonę, aby pobrać plik:



Nr: 0125



Nr: 4397/2021
Ważny do:
11.09.2026



Nr: 88-128463



Nr:
B_BK_60112_0424_2024
Ważny do:
24.01.2030



Nr: 0125



Nr: 2291559.02-
UAE
Ważny do:
05.11.2026



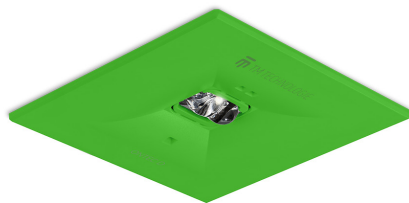
Nr: 0125



Nr: DIT_001



Nr: V1.14



Producent	TM Technologie
Zastosowanie	oświetlenie ewakuacyjne
Rodzina	ONTEC D
Kolor/Kolor zgodnie z RAL	zielony , RAL6018
Rodzaj testu	DATA2
Tryb pracy	NM
Znamionowy czas pracy	1 h
Stopień szczelności IP	IP20
Stopień odporności na uderzenie IK	IK03
Klasa ochronności	II
Materiał obudowy	tworzywo
Sposób montażu*	podtynkowy, sufitowy
Strumień (awaria)	297 lm
Źródło światła	LED
Moc źródła światła	2.4 W
Moc czynna	1.2 W
Napięcie AC	210-250 V
Żywotność źródła LED	50000 h
Temperatura barwowa	5700 K
Temperatura minimalna	+10 °C
Temperatura maksymalna	+35 °C
Akumulator	LiFePO4/C (LN) 3.2V 1.5-1.6Ah
Gwarancja (korpus, układ elektroniczny, źródło światła)	60 miesięcy
Wymiary netto L x W x H [±2 mm]	90 mm x 90 mm x 14 mm



* Wybrane opcje montażu możliwe są po zastosowaniu dodatkowego akcesorium.



2,5	9,5	21	-	-
3	11	24	-	-
4	13	29	-	-
5	13,5	32	-	-
6	10,5	34	-	-
7	5	32	-	-
8	3	26	-	-
9	4	19	-	-
10	-	-	-	-

$E_{min} \geq 1 \text{ lx}$