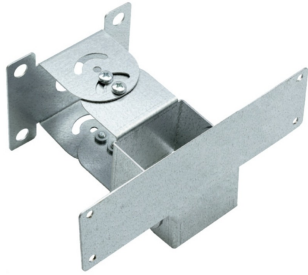


ZESTAW MONTAŻOWY ONTEC S ROTACYJNY OS14 SUROWY TM-AKC.OS14

Kliknij w wybraną ikonę, aby pobrać plik:



Rotacyjny uchwyt montażowy | Ontec S

- » dedykowany do przestrzeni o niekonwencjonalnych wnętrzach
- » możliwość montażu oprawy w różnych płaszczyznach
- » materiał: metal

Producent **TM Technologie**
Kategoria **akcesoria**

Kompatybilny z rodziną produktów **ONTEC S**

Wymiary netto **L x W x H** [± 2 mm] **209 mm x 111 mm x 98 mm**

