

# ONTEC C C1 60 NM DATA2 C TM-OC.C1DDN600C

Clicca sull'icona selezionata per scaricare il file:



n.: 0125



n.: 4397/2021  
Valido fino al:  
11.09.2026



n.: 88-128463  
Valido fino al:  
25.05.2026



n.:  
B\_BK\_60112\_0424\_2024  
Valido fino al:  
24.01.2030



n.: 0125



n.: 2291559.02-  
UAE  
Valido fino al:  
05.11.2026



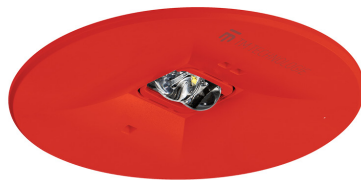
n.: 0125



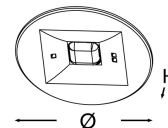
n.: DIT\_001



n.: V1.14



Produttore	<b>TM Technologie</b>
Applicazione	<b>illuminazione delle vie di fuga</b>
Famiglia	<b>ONTEC C</b>
Colore/Colore RAL	<b>rosso , RAL3020</b>
Versione	<b>DATA2</b>
Modalità operativa	<b>NM</b>
Durata del tempo	<b>1 h</b>
Grado di protezione	<b>IP20</b>
Grado di protezione dagli urti	<b>IK03</b>
Classi di elettrodomestici	<b>II</b>
Materiale dell'alloggiamento	<b>plastica</b>
Metodo di installazione*	<b>a filo, soffitto</b>
global.streamEmergency	<b>297 lm</b>
Sorgente luminosa	<b>LED</b>
Massima potenza luminosa	<b>2.4 W</b>
global.activePower	<b>1.2 W</b>
global.powerAC	<b>210-250 V</b>
Durata del LED	<b>50000 h</b>
Temperatura del colore	<b>5700 K</b>
Temperatura minima	<b>+10 °C</b>
Temperatura massima	<b>+35 °C</b>
Batteria	<b>LiFePO4/C (LN) 3.2V 1.5-1.6Ah</b>
Garanzia (corpo, elettronica, sorgente luminosa)	<b>60 mesi</b>
Dimensioni nette <b>H x Ø</b> [±2 mm]	<b>14 mm x 90 mm</b>



\* Alcuni metodi di montaggio sono possibili solo con accessori aggiuntivi dedicati a quel prodotto.



2,5	9,5	21	-	-
3	11	24	-	-
4	13	29	-	-
5	13,5	32	-	-
6	10,5	34	-	-
7	5	32	-	-
8	3	26	-	-
9	4	19	-	-
10	-	-	-	-

$E_{min} \geq 1 \text{ lx}$