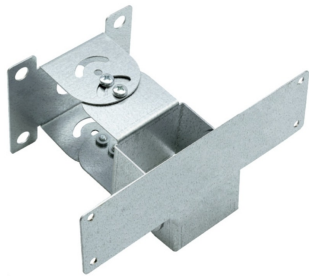


ONTEC S MONTAGESET DREHBAR OS14 ROH TM-AKC.OS14

Klicken Sie auf das ausgewählte Symbol, um die Datei herunterzuladen:



Ermöglicht Unterputzmontage | ONTEC S

- » empfohlen für unkonventionelle Oberflächen durch freies einstellen des gewünschten Neigungsgrades
- » ermöglicht die Montage der Notleuchte auf verschiedenen Oberflächen
- » Material: Metall

Hersteller **TM Technologie**

Kategorie **Zubehör**

Kompatibel mit **ONTEC S**

Nettoabmessungen **L x W x H** **209 mm x 111 mm x 98 mm**
[±2 mm]

